

INFORMAZIONI TECNICHE

Revisione 001 del 02/2018

Pagina 1 di 3



PRODOTTO

STUCCO CERAMICO

CARATTERISTICHE

Lo STUCCO CERAMICO è un sistema bicomponente studiato e formulato per le applicazioni avanzate. Si utilizza come un classico stucco, ma una volta indurito presenta una durezza elevata ed è possibile lucidarlo. In particolare questo sistema si può utilizzare, ad esempio, per riparare pale eoliche o qualsiasi struttura in vetroresina a base poliestere molto esposta a fenomeni erosivi.

DATI TECNICI

Peso specifico	1300 ± 20 g/l	(MI 001)
V.O.C.	45 ± 2 g/l	(ASTM 2369)
Viscosità	2100 ± 200 Pas	(MI 002B; 25°C)
Consistenza	800 ± 200 Pas	(MI 002B; 25°C)
Gloss 60°	> 90	(MI 007)
Colore	Bianco	

STOCCAGGIO

Conservare le confezioni ben chiuse e in ambiente fresco (temperatura inferiore a 25°C) e ventilato per un massimo di 12 mesi a partire dalla data di produzione evidenziata sul barattolo. Evitare l'esposizione diretta ai raggi solari.

NORME DI SICUREZZA

Durante l'applicazione ed il tempo di essiccazione arieggiare il locale. Si raccomanda l'utilizzo degli opportuni DPI durante la fase di applicazione. Prima di operare leggere attentamente la scheda di sicurezza.

APPLICAZIONE

- Assicurarsi che le superfici da stuccare siano perfettamente asciutte e pulite, meglio carteggiare le medesime con carte abrasive P 80 e/o P 150;
- Prelevare dal barattolo con attrezzi puliti la quantità da usare, aggiungendo 1 - 3 grammi di induritore per ogni 100 grammi di prodotto;
- Mescolare tale quantità amalgamando bene i due componenti;
- Applicare lo stucco sulla superficie da lavorare, tenendo presente che il prodotto può essere carteggiato dopo circa 20 minuti; i tempi di indurimento possono essere alterati a seconda della temperatura ambiente: si accorciano con temperature superiori ai 25°C e si allungano con temperature inferiori;


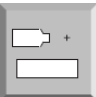

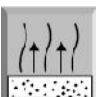
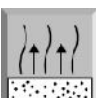

INFORMAZIONI TECNICHE



Revisione 001 del 02/2018

Pagina 2 di 3

- Non rimettere nel barattolo stucco catalizzato e/o non utilizzato onde evitare che l'intero contenuto del barattolo si deteriori; richiudere il barattolo dopo l'uso, al fine di evitare che al contatto con l'aria il prodotto indurisca
- Dopo l'essiccazione completa, se necessario, carteggiare la parte stuccata con le grane P80- P120 e P400 e successivamente lucidare con ULTRA POLISH ABRASIVO.

	Applicazione	Spatola	
	Catalizzatore	1-3% dibenzoil perossido	
	Gel time	2-3 min	(MI 003)
	Fuori impronta	15 min	(MI 012; 25°C)
	Essiccazione completa	< 1 h	(MI 012 ; 25°C)
	Carteggiabilità	Dopo 20 min a) P80- P120, P400 b) Levante Ultra Polish Abrasivo	(MI 012 ; 25°C)

INFORMAZIONI TECNICHE

Revisione 001 del 02/2018

Pagina 3 di 3

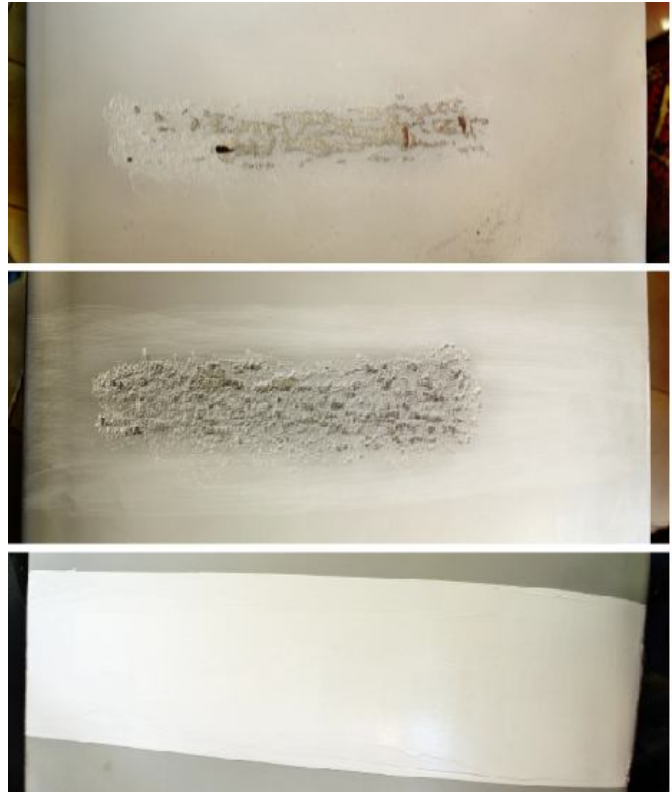
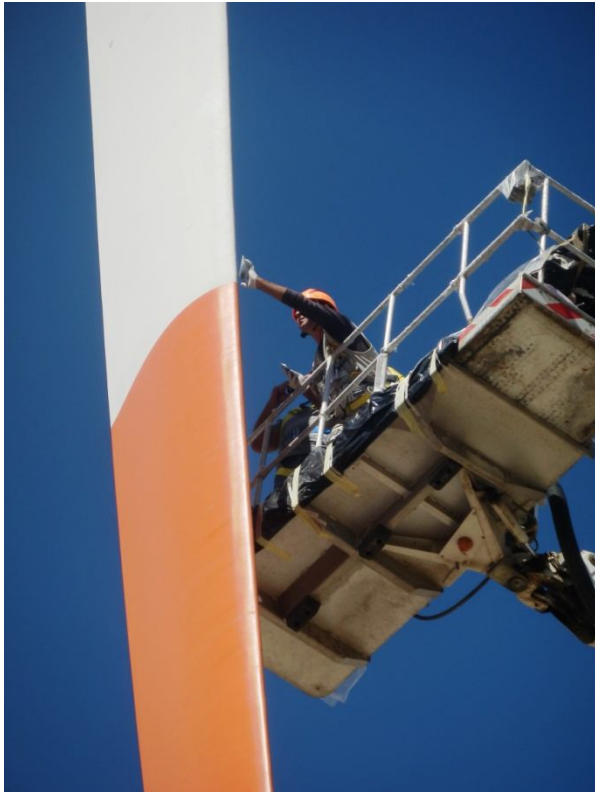


Figura 1 Esempio di applicazione: stato iniziale, dopo carteggiatura e dopo stuccatura